

# DEKKINGSOVERZICHT ZIEKTEKOSTENVERZEKERING 2012



# DEKKINGSOVERZICHT ZIEKTEKOSTENVERZEKERINGEN 2012

Dit is geen voorwaardenoverzicht en aan dit overzicht kunnen geen rechten worden ontleend. De volledige polisvoorwaarden en reglementen zijn op te vragen via de Helpdesk Ziektekosten (033) 464 20 61

## Basisverzekering Uitgebreid en Optimaal

Dekking	Eigen risico	Eigen bijdrage	Aanvragen bij De Amersfoortse	Vergoeding
Anticonceptiva (de pil, koperhoudend spiraaltje en pessarium)	Ja			100% tot 21 jaar
Audiologische zorg (1) (2)	Ja			100%
Begeleiding en nazorg bij kanker	Ja			100% via Care for Cancer
Bevalling en kraamzorg in een ziekenhuis (medische noodzaak)	Nee			100%
Bevalling en kraamzorg in een ziekenhuis of kraamhotel (zonder medische noodzaak)	Nee	€ 16,- per dag		Maximaal € 112,50 per dag
Bevalling thuis	Nee			100%
Bewakingsapparatuur wiegendood	Nee			100%
Buitenland	Ja		Ja, bij niet-spoedeisende zorg	Maximaal eenmaal Nederlands tarief
Dyslexiezorg (1) (2)	Ja			Diagnose en behandeling van ernstige dyslexie bij kinderen van 7, 8, 9, 10 en 11 jarige leeftijd op moment dat de zorg begint
Erfelijkheidsonderzoek en -adviesing (1)	Ja			100%
Ergotherapie (1)	Ja			Maximaal 10 uur per jaar
Farmaceutische zorg (3)	Ja			Volgens het Reglement Farmaceutische Zorg en het Geneesmiddelen Vergoeding Systeem (GVS). Voor geregistreerde geneesmiddelen geldt een maximum-vergoeding per geneesmiddel
Fysiotherapie tot 18 jaar (1) (3)	Nee			9 behandelingen per aandoening per jaar. Op verwijzing van een arts of medisch-specialist 9 extra behandelingen. 100% bij aandoeningen die genoemd worden in Bijlage I van het Besluit Zorgverzekering. Inclusief manueel therapie, oedeemtherapie, littekentherapie en oefentherapie Mensendieck/Cesar
Fysiotherapie vanaf 18 jaar (1) (3)	Ja			Vanaf de 21e behandeling 100% (gecontracteerd tarief) bij aandoeningen die genoemd worden in Bijlage I van het Besluit Zorgverzekering. Inclusief manueel therapie, oedeemtherapie, littekentherapie en oefentherapie Mensendieck/Cesar
Fysiotherapie: bekkenfysiotherapie (1)	Ja			Maximaal 9 behandeling voor urine-incontinentie bij verzekerden van 18 jaar en ouder
GGZ: eerstelijns psychologische zorg (1) (2)	Ja	€ 20,- per zitting € 50,- voor internet-behandeltraject		5 zittingen
GGZ: specialistische GGZ, psychotherapie	Ja	Behandeling tot 100 minuten € 100,- Behandeling langer dan 100 minuten € 200,- (a)	Neem contact op met De Amersfoortse	100%
GGZ: specialistische GGZ, verpleging en verblijf in een GGZ-instelling	Ja	€ 145,- per maand (met uitzondering van 1 <sup>ste</sup> 31 dagen)	Neem contact op met De Amersfoortse	100% tot maximaal 365 dagen aaneengesloten
Huisarts	Nee			100%
Hulpmiddelenzorg (3)	Ja	Mogelijk, zie reglement hulpmiddelen	Neem contact op met De Amersfoortse	Vergoeding volgens het Reglement Hulpmiddelen
Kraamzorg thuis	Nee	€ 4,- per uur		100%
Logopedie (1)	Ja			100%
Loophulpmiddelen (3)	Ja		Neem contact op met De Amersfoortse	Vergoeding volgens het Reglement Hulpmiddelen
Mechanische beademing (1)	Ja			100%
Medisch specialistische zorg: plastisch chirurgische zorg (medische noodzaak) (3)	Ja		Ja	Beperkt tot in de polisvoorwaarden genoemde behandelingen
Medisch specialistische zorg: vruchtbaarheidsbevorderende behandelingen	Ja		Ja	100% voor OI, KI en IUI 100% voor de eerste drie pogingen IVF en ICSI
Medisch specialistische zorg: ziekenhuis en ZBC	Ja			100% en het verblijf tot maximaal 365 dagen
Mondzorg: implantaten (1)	Ja		Ja	100% bij een bijzondere medische indicatie
Mondzorg: kaakchirurgische hulp (1)	Ja			100%
Mondzorg: orthodontie	Ja		Ja	100% bij een bijzondere medische indicatie
Mondzorg: overkappingprothese	Ja	€ 125,- per kaak	Ja	100% voor een overkappingprothese
Mondzorg: prothesen	Ja	25%		75% voor een gebitsprothese
Mondzorg: reparatie en rebasen	Ja			100% voor reparatie en rebasen
Mondzorg: tandheelkundige zorg tot 18 jaar (3)	Nee			100% voor de in de polisvoorwaarden genoemde behandelingen
Mondzorg: tandheelkundige zorg vanaf 18 jaar (2)	Ja		Ja	100% bij een bijzondere medische indicatie
Nierdialyse	Ja		Ja	100%
Oncologische zorg bij kinderen (1)	Nee			100%
Orgaantransplantaties	Ja		Ja	100%
Revalidatie	Ja			100%
Second opinion	Ja			100%
Trombosedienst	Ja			100%
Voetzorg bij diabetes mellitus (1) (2)	Ja			100% voor in de polisvoorwaarden genoemde behandelingen
Ziekenvoer in Nederland: Ambulancevoer	Ja			100% voor ambulancevoer
Ziekenvoer in Nederland: Taxivoer of eigen vervoer	Ja	€ 93,- per jaar	Ja	100% voor taxivoer of € 0,30 per km bij eigen vervoer bij bepaalde medische indicaties

(a) Voor DBC's met de bijzondere productgroepen met alleen 'indirecte tijd' en 'crisis' geldt geen eigen bijdrage. De maximale eigen bijdrage per jaar is € 200,-

De Basisverzekering Uitgebreid en Basisverzekering Optimaal kennen een verschil in keuze van zorgverleners en zijn onderhevig aan wettelijke wijzigingen

Dekkingen	Aanvulling Jongeren	Aanvulling Budget	Aanvulling Basis	Aanvulling Uitgebreid	Aanvulling Optimaal
Acnebehandeling (1)	100% maximaal € 250,- per jaar	100% maximaal € 250,- per jaar	100% maximaal € 250,- per jaar	100%	100%
AED pads	100%	100%	100%	100%	100%
Allergeenvrije en stofdichte hoezen (1) (2)				100%	100%
Alternatieve geneeswijzen (exclusief geneesmiddelen) (4)	100% € 150,- per jaar	Maximaal € 150,- per jaar 100% voor acupunctuur, chiropractie, osteopathie en (ortho)manuele therapie 75% voor antroposofie, flebologie, fytotherapie, haptotherapie, homeopathie (klassiek), iriscopie, kindervertherapie, moermantherapie, natuurgeneeswijzen, neuuraaltherapie, orthomoleculaire therapie, podo-orthesiologie, proctologie, reflexzone-therapie (voet) en shiatsu-therapie. Uitsluitend met name genoemde beroepsverenigingen komen voor vergoeding in aanmerking	Maximaal € 250,- per jaar 100% voor acupunctuur, chiropractie, osteopathie en (ortho)manuele therapie 75% voor antroposofie, flebologie, fytotherapie, haptotherapie, homeopathie (klassiek), iriscopie, kindervertherapie, moermantherapie, natuurgeneeswijzen, neuuraaltherapie, orthomoleculaire therapie, podo-orthesiologie, proctologie, reflexzone-therapie (voet) en shiatsu-therapie. Uitsluitend met name genoemde beroepsverenigingen komen voor vergoeding in aanmerking	Maximaal € 500,- per jaar 100% voor acupunctuur, chiropractie, osteopathie en (ortho)manuele therapie 75% voor antroposofie, flebologie, fytotherapie, haptotherapie, homeopathie (klassiek), iriscopie, kindervertherapie, moermantherapie, natuurgeneeswijzen, neuuraaltherapie, orthomoleculaire therapie, podo-orthesiologie, proctologie, reflexzone-therapie (voet) en shiatsu-therapie. Uitsluitend met name genoemde beroepsverenigingen komen voor vergoeding in aanmerking	Maximaal € 1.000,- per jaar 100% voor acupunctuur, chiropractie, osteopathie en (ortho)manuele therapie 75% voor antroposofie, flebologie, fytotherapie, haptotherapie, homeopathie (klassiek), iriscopie, kindervertherapie, moermantherapie, natuurgeneeswijzen, neuuraaltherapie, orthomoleculaire therapie, podo-orthesiologie, proctologie, reflexzone-therapie (voet) en shiatsu-therapie. Uitsluitend met name genoemde beroepsverenigingen komen voor vergoeding in aanmerking
Anticonceptiva (de pil, spiraaltje en pessarium) voor verzekerden van 21 jaar en ouder (6)	50% maximaal € 100,- per jaar	50% maximaal € 100,- per jaar	100% maximaal € 150,- per jaar	100% maximaal € 250,- per jaar	100% maximaal € 500,- per jaar
Begeleiding nazorg bij kanker (1) (2)	100% maximaal € 1.000,- per jaar bij Herstel & Balans		100% maximaal € 250,- per jaar bij Herstel & Balans	100% maximaal € 500,- per jaar bij Herstel & Balans	100% maximaal € 1.000,- per jaar bij Herstel & Balans
Besnijden		100% bij een medische noodzaak	100% bij een medische noodzaak	100% bij een medische noodzaak	100% bij een medische noodzaak
Bevalling poliklinisch (zonder medische noodzaak)			100%	100%	100%
Brillen of contactlenzen	Bril (inclusief montuur) en lenzen tot € 100,- per 24 maanden. Dioptrie van 1,5 of meer		Bril (inclusief montuur) tot € 200,- (één bril per 24 maanden). Of lenzen maximaal € 50,- (per jaar). Dioptrie van 1,5 of meer	Bril (inclusief montuur) tot € 300,- (één bril per 24 maanden). Of lenzen maximaal € 100,- (per jaar). Dioptrie van 1,5 of meer	Bril (inclusief montuur) tot € 500,- (één bril per 24 maanden). Of lenzen maximaal € 125,- (per jaar). Dioptrie van 1,5 of meer
Buitenland niet-spoedeisende zorg EU, EER en verdragsland	Maximaal eenmaal Nederlands tarief voor fysiotherapie, oefen therapie, orthodontie en second opinion. Er is vooraf toestemming van de verzekeraar nodig	Maximaal eenmaal Nederlands tarief voor fysiotherapie en oefen therapie en second opinion. Er is vooraf toestemming van de verzekeraar nodig	Maximaal eenmaal Nederlands tarief voor fysiotherapie, oefen therapie, orthodontie en second opinion. Er is vooraf toestemming van de verzekeraar nodig	Maximaal eenmaal Nederlands tarief voor eerstelijns psychologische zorg, ergotherapie, fysiotherapie, oefen therapie, orthodontie en second opinion. Er is vooraf toestemming van de verzekeraar nodig	Maximaal eenmaal Nederlands tarief voor eerstelijns psychologische zorg, ergotherapie, fysiotherapie, oefen therapie, orthodontie en second opinion. Er is vooraf toestemming van de verzekeraar nodig
Buitenland niet-spoedeisende zorg EU, EER en verdragsland mits woonachtig in het land waar de zorg wordt genoten	100% tot in de polisvoorwaarden genoemde maximale vergoedingen	100% tot in de polisvoorwaarden genoemde maximale vergoedingen	100% tot in de polisvoorwaarden genoemde maximale vergoedingen	100% tot in de polisvoorwaarden genoemde maximale vergoedingen	100% tot in de polisvoorwaarden genoemde maximale vergoedingen
Buitenland spoedeisende zorg EU, EER, verdragsland	100%	100%	100%	100%	100%
Buitenland spoedeisende zorg rest van de wereld	Maximaal tweemaal Nederlands tarief (inclusief vergoeding op de basisverzekering)	Maximaal tweemaal Nederlands tarief (inclusief vergoeding op de basisverzekering)	Maximaal tweemaal Nederlands tarief (inclusief vergoeding op de basisverzekering)	Maximaal tweemaal Nederlands tarief (inclusief vergoeding op de basisverzekering)	Maximaal tweemaal Nederlands tarief (inclusief vergoeding op de basisverzekering)
Buitenland spoedeisende zorg: medische hulpverlening, medisch advies, teletolk en sms-dienst door SOS International	Ja	Ja	Ja	Ja	Ja
Buitenland spoedeisende zorg: repatriëring	100% voor repatriëring naar een instelling in het woonland en maximaal € 10.000,- voor vervoer stoffelijk overschot	100% voor repatriëring naar een instelling in het woonland en maximaal € 10.000,- voor vervoer stoffelijk overschot	100% voor repatriëring naar een instelling in het woonland en maximaal € 10.000,- voor vervoer stoffelijk overschot	100% voor repatriëring naar een instelling in het woonland en maximaal € 10.000,- voor vervoer stoffelijk overschot	100% voor repatriëring naar een instelling in het woonland en maximaal € 10.000,- voor vervoer stoffelijk overschot
Buitenland spoedeisende zorg: SOS International (medische hulpverlening)	100%	100%	100%	100%	100%
Buitenland spoedeisende tandheelkundige zorg	100% maximaal € 250,- per jaar	100% maximaal € 250,- per jaar	100% maximaal € 250,- per jaar	100% maximaal € 250,- per jaar	100% maximaal € 250,- per jaar
Camouflagetherapie (1) (2)	100% maximaal € 250,- per jaar	100% maximaal € 250,- per jaar	100% maximaal € 500,- per jaar	100% maximaal € 500,- per jaar	100%
Dieetadvies (2)	Maximaal 4 uur per jaar		Maximaal 4 uur per jaar	Maximaal 6 uur per jaar	Maximaal 8 uur per jaar
Dyslexiezorg (1) (2)				100% maximaal € 500,- gedurende de looptijd van de verzekering	100% maximaal € 1.000,- gedurende de looptijd van de verzekering
Eczeembehandeling (1)	100% maximaal € 500,- per jaar voor een lichtcabine thuis. Er is vooraf toestemming van de verzekeraar nodig			100% maximaal € 500,- per jaar voor een lichtcabine thuis. Er is vooraf toestemming van de verzekeraar nodig	100% maximaal € 1.000,- per jaar voor een lichtcabine thuis. Er is vooraf toestemming van de verzekeraar nodig
Epilatie gelaat (1) (2)	100%	100% maximaal € 250,- per jaar	100% maximaal € 500,- per jaar	100% maximaal € 500,- per jaar	100%
Ergotherapie				100%	100%
Farmaceutische zorg: alternatieve geneesmiddelen (5) (6)	50% maximaal € 100,- per jaar. Uitsluitend vergoeding voor geneesmiddelen met de aantekening homeopatisch of antroposofisch in de G-standaard van Z-index	50% maximaal € 100,- per jaar. Uitsluitend vergoeding voor geneesmiddelen met de aantekening homeopatisch of antroposofisch in de G-standaard van Z-index	100% maximaal € 150,- per jaar. Uitsluitend vergoeding voor geneesmiddelen met de aantekening homeopatisch of antroposofisch in de G-standaard van Z-index	100% maximaal € 250,- per jaar. Uitsluitend vergoeding voor geneesmiddelen met de aantekening homeopatisch of antroposofisch in de G-standaard van Z-index	100% maximaal € 500,- per jaar. Uitsluitend vergoeding voor geneesmiddelen met de aantekening homeopatisch of antroposofisch in de G-standaard van Z-index
Farmaceutische zorg: overige geregistreerde geneesmiddelen (5) (6)	50% maximaal € 100,- per jaar. Uitsluitend vergoeding voor geneesmiddelen met de aantekening homeopatisch of antroposofisch in de G-standaard van Z-index	50% maximaal € 100,- per jaar Uitsluitend vergoeding voor geneesmiddelen zoals omschreven in de G-standaard van Z-index	100% maximaal € 150,- per jaar Uitsluitend vergoeding voor geneesmiddelen zoals omschreven in de G-standaard van Z-index	100% maximaal € 250,- per jaar Uitsluitend vergoeding voor geneesmiddelen zoals omschreven in de G-standaard van Z-index	100% maximaal € 500,- per jaar Uitsluitend vergoeding voor geneesmiddelen zoals omschreven in de G-standaard van Z-index
Farmaceutische zorg: vergoeding eigen bijdrage (6)		50% maximaal € 100,- per jaar	100% maximaal € 150,- per jaar	100% maximaal € 250,- per jaar	100% maximaal € 500,- per jaar



Dekkingen	Aanvulling Jongeren	Aanvulling Budget	Aanvulling Basis	Aanvulling Uitgebreid	Aanvulling Optimaal
Fysiotherapie	12 behandelingen per jaar. Inclusief manueel therapie, oedeemtherapie, psychosomatische fysiotherapie, (psychosomatische) oefentherapie Mensendieck/Cesar en geriatrische fysiotherapie	12 behandelingen per jaar. Inclusief manueel therapie, oedeemtherapie, psychosomatische fysiotherapie, (psychosomatische) oefentherapie Mensendieck/Cesar en geriatrische fysiotherapie	18 behandelingen per jaar. Inclusief manueel therapie, oedeemtherapie, psychosomatische fysiotherapie, (psychosomatische) oefentherapie Mensendieck/Cesar en geriatrische fysiotherapie	21 behandelingen per jaar. Inclusief manueel therapie, oedeemtherapie, psychosomatische fysiotherapie, (psychosomatische) oefentherapie Mensendieck/Cesar en geriatrische fysiotherapie	100% Inclusief manueel therapie, oedeemtherapie, psychosomatische fysiotherapie, (psychosomatische) oefentherapie Mensendieck/Cesar en geriatrische fysiotherapie
GeboortetENS (1)		100%	100%	100%	100%
GGZ: Eerstelijns psychologische zorg (1) (2)	100% maximaal € 250,- per jaar Vergoeding vanaf de 6e behandeling en vergoeding eigen bijdrage vanaf de 1e behandeling			100% maximaal € 450,- per jaar Vergoeding vanaf de 6e behandeling en vergoeding eigen bijdrage vanaf de 1e behandeling	100% maximaal € 600,- per jaar Vergoeding vanaf de 6e behandeling en vergoeding eigen bijdrage vanaf de 1e behandeling
Halskraag (1)				100%	100%
Herstellingsoord voor somatische ziekten of een hospice				75% maximaal € 1.000,- per jaar in Nederland in aansluiting op een ziekenhuisopname	75% maximaal € 1.500,- per jaar in Nederland in aansluiting op een ziekenhuisopname
Hulpmiddelenzorg: boven maximum volgens het Reglement Hulpmiddelen (3)				Tot 18 jaar 100% Vanaf 18 jaar 100% maximaal € 250,- per jaar	Tot 18 jaar 100% Vanaf 18 jaar 100% maximaal € 500,- per jaar
Hulpmiddelenzorg: eigen bijdrage volgens het Reglement Hulpmiddelen (3)		50%	100%	100%	100%
Kinderopvang bij ziekenhuisopname ouders				€ 15,- per dag en maximaal 30 dagen voor kinderen tot 12 jaar	€ 25,- per dag en maximaal 60 dagen voor kinderen tot 12 jaar
Kraampakket			Ja	Ja	Ja
Kraamzorg bij adoptie (2)			4 uur bij een kind jonger dan 6 maanden	8 uur bij een kind jonger dan 6 maanden	8 uur bij een kind jonger dan 6 maanden
Kraamzorg: couveuse nazorg (1) (2)			100% maximaal 4 uur	100% maximaal 8 uur	100% maximaal 8 uur
Kraamzorg in een kraamhotel			100% voor de eigen bijdrage tot maximaal € 16,- per dag	100% voor de eigen bijdrage tot maximaal € 16,- per dag	100% voor de eigen bijdrage tot maximaal € 16,- per dag
Kraamzorg in een ziekenhuis (zonder medische noodzaak)			100% voor de eigen bijdrage tot maximaal € 16,- per dag	100% voor de eigen bijdrage tot maximaal € 16,- per dag	100% voor de eigen bijdrage tot maximaal € 16,- per dag
Kraamzorg thuis			100% voor de eigen bijdrage tot maximaal € 4,- per uur	100% voor de eigen bijdrage tot maximaal € 4,- per uur	100% voor de eigen bijdrage tot maximaal € 4,- per uur
Kuurreizen (2)				100% maximaal € 500,- per jaar via Stichting Kuurreizen of Reisorganisatie Fontana. Bij de ziekte van Bechterew, reumatoïde artritis of artritis psoriatica. Er is vooraf toestemming van de verzekeraar nodig	100% maximaal € 1.000,- per jaar via Stichting Kuurreizen of Reisorganisatie Fontana. Bij de ziekte van Bechterew, reumatoïde artritis of artritis psoriatica. Er is vooraf toestemming van de verzekeraar nodig
Lactatiekundige zorg (2)				100% maximaal € 80,- per bevalling	100% maximaal € 80,- per bevalling
Laserbehandeling van de ogen (2)					100% maximaal € 625,- per oog (eenmaal per 60 maanden). Dioptrie van 4 of meer
Logeerhuis bij ziekenhuisopname		100% maximaal € 250,- per verzekerde per jaar	100% maximaal € 500,- per verzekerde per jaar	100%	100%
Lymfedrainage (1) (2)				100%	100%
Mantelzorg vervangend			7 dagen per jaar via Handen in Huis of via Logeerhuis Twente	14 dagen per jaar via Handen in Huis of via Logeerhuis Twente	21 dagen per jaar via Handen in Huis of via Logeerhuis Twente
Medisch specialistische zorg: plastisch chirurgische zorg (medische noodzaak)				Flapoorcorrectie en medisch noodzakelijke plastische chirurgie, die niet onder de basisverzekering vergoed wordt. Er is vooraf toestemming van de verzekeraar nodig	Flapoorcorrectie en medisch noodzakelijke plastische chirurgie, die niet onder de basisverzekering vergoed wordt. Er is vooraf toestemming van de verzekeraar nodig
Orthodontie	100% maximaal € 1.000,- tot 22 jaar. Gedurende de looptijd van de verzekering. Wachtijd van een jaar bij afsluiten aanvullende verzekering of afkomstig van Aanvulling Budget.		Tot 18 jaar 80% maximaal € 1.000,- Gedurende de looptijd van de verzekering Wachtijd van een jaar bij afsluiten aanvullende verzekering of afkomstig van Aanvulling Budget.	Tot 18 jaar 80% maximaal € 2.000,- Vanaf 18 jaar 80% maximaal € 1.000,- Gedurende de looptijd van de verzekering Wachtijd van een jaar bij afsluiten aanvullende verzekering of afkomstig van Aanvulling Budget.	Tot 18 jaar 100% maximaal € 2.500,- Vanaf 18 jaar 100% maximaal € 1.500,- Gedurende de looptijd van de verzekering Wachtijd van een jaar bij afsluiten aanvullende verzekering of afkomstig van Aanvulling Budget.
Orthoptie (2)		100%	100%	100%	100%
Overgangsconsulent (2)				100% maximaal € 500,- gedurende de looptijd van de verzekering.	100% maximaal € 500,- gedurende de looptijd van de verzekering.
Pedicure (2)		100% bij diabetes of reuma	100% bij diabetes of reuma	100% bij diabetes of reuma	100% bij diabetes of reuma
Plakstrips voor mammaprothese		50%	100%	100%	100%
Plaswekker (1)		100% voor aanschaf of maximaal 3 maanden huur	100% voor aanschaf of maximaal 3 maanden huur	100% voor aanschaf of maximaal 3 maanden huur	100% voor aanschaf of maximaal 3 maanden huur
Podotherapie/ podologie (2)	100% door podotherapeut of podoloog	100% door podotherapeut of podoloog	100% door podotherapeut of podoloog	100% door podotherapeut of podoloog	100% door podotherapeut of podoloog
Refertilisatie (2)				100%	100%
Reiskosten ziekenbezoek		€ 0,30 per km Reis van een verzekerde aan een verzekerd gezinslid, in een ziekenhuis in Nederland, vanaf de 15 <sup>e</sup> opnamedag.	€ 0,30 per km Reis van een verzekerde aan een verzekerd gezinslid, in een ziekenhuis in Nederland, vanaf de 15 <sup>e</sup> opnamedag.	€ 0,30 per km Reis van een verzekerde aan een verzekerd gezinslid, in een ziekenhuis in Nederland, vanaf de 15 <sup>e</sup> opnamedag.	€ 0,30 per km Reis van een verzekerde aan een verzekerd gezinslid liggend in een ziekenhuis in Nederland, afstand woonadres - ziekenhuis minimaal 25 km (enkele reis)
Second opinion	100%	100%	100%	100%	100%

Dekkingen	Aanvulling Jongeren	Aanvulling Budget	Aanvulling Basis	Aanvulling Uitgebreid	Aanvulling Optimaal
Sterilisatie (2)				100%	100%
Steunzolen of therapeutische zolen (1)	100% één paar per jaar	100% één paar per jaar	100% één paar per jaar	100% één paar per jaar	100% één paar per jaar
Stottertherapie (2)	100% maximaal € 300,- per jaar			100% maximaal € 500,- per jaar	100% maximaal € 1.000,- per jaar
Tandheelkundige zorg tot 18 jaar	100% voor behandelingen die niet volgens de basisverzekering vergoed worden	100% voor behandelingen die niet volgens de basisverzekering vergoed worden	100% voor behandelingen die niet volgens de basisverzekering vergoed worden	100% voor behandelingen die niet volgens de basisverzekering vergoed worden	100% voor behandelingen die niet volgens de basisverzekering vergoed worden
Therapeutisch kamp voor kinderen in Nederland (1) (2)		100% maximaal € 250,- eenmaal per 12 maanden	100% eenmaal per 12 maanden	100% eenmaal per 12 maanden	100% eenmaal per 12 maanden
Wildcard	100 % maximaal € 250,- éénmaal per jaar	100 % maximaal € 250,- éénmaal per jaar	100 % maximaal € 250,- éénmaal per jaar	100 % maximaal € 250,- éénmaal per jaar	100 % maximaal € 250,- éénmaal per jaar
Wondverzorging				100% maximaal € 50,- per jaar	100% maximaal € 100,- per jaar
Zittend ziekenvervoer (1)				100% gecontracteerde taxi of € 0,70 per km niet-gecontracteerde taxi of € 0,30 per km eigen vervoer voor zorg die voor vergoeding in aanmerking komt op de basisverzekering of volgens het artikel met betrekking tot eerstelijns psychologische zorg, ergotherapie, fysiotherapie, Herstel & Balans en herstellingsoord van deze aanvullende verzekering. Er is vooraf toestemming van de verzekeraar nodig	100% gecontracteerde taxi of € 0,70 per km niet-gecontracteerde taxi of € 0,30 per km eigen vervoer voor zorg die voor vergoeding in aanmerking komt op de basisverzekering of volgens het artikel met betrekking tot eerstelijns psychologische zorg, ergotherapie, fysiotherapie, Herstel & Balans en herstellingsoord van deze aanvullende verzekering. Er is vooraf toestemming van de verzekeraar nodig
Zittend ziekenvervoer vergoeding eigen bijdrage				100%	100%

Preventie					
Dekkingen	Aanvulling Jongeren	Aanvulling Budget	Aanvulling Basis	Aanvulling Uitgebreid	Aanvulling Optimaal
Beweegprogramma's (1) (2)			100% maximaal € 100,- per jaar bij bijzondere medische indicaties	100% maximaal € 200,- per jaar bij bijzondere medische indicaties	100% maximaal € 350,- per jaar bij bijzondere medische indicaties
Blessureconsult en sportmedisch onderzoek (2)	100% voor blessureconsulten en 100% eenmaal per 24 maanden voor sport medisch onderzoek bij Sport Medisch Adviescentrum of Sport Medische Instelling, lid van de Federatie Sport Medische Instellingen			100% voor blessureconsulten en 100% eenmaal per 24 maanden voor sport medisch onderzoek bij Sport Medisch Adviescentrum of Sport Medische Instelling, lid van de Federatie Sport Medische Instellingen	100% voor blessureconsulten en 100% eenmaal per 12 maanden voor sport medisch onderzoek bij Sport Medisch Adviescentrum of Sport Medische Instelling, lid van de Federatie Sport Medische Instellingen
Cursus babymassage (2) (7)		100% maximaal € 250,- per jaar	100% maximaal € 500,- per jaar	100%	100%
Cursus diabetes type 2 patiënten (2) (7)		100% maximaal € 250,- per jaar	100% maximaal € 500,- per jaar	100%	100%
Cursus eerste hulp bij kindergevallen (2) (7)		100% maximaal € 250,- per jaar	100% maximaal € 500,- per jaar	100%	100%
Cursus EHBO (2) (7)		100% maximaal € 250,- per jaar	100% maximaal € 500,- per jaar	100%	100%
Cursus hartproblemen (2) (7)		100% maximaal € 250,- per jaar	100% maximaal € 500,- per jaar	100%	100%
Cursus lymfoedeem (2) (7)		100% maximaal € 250,- per jaar	100% maximaal € 500,- per jaar	100%	100%
Cursus overig (2) (7)	100% maximaal € 250,- per jaar	100% maximaal € 250,- per jaar	100% maximaal € 500,- per jaar	100%	100%
Cursus reanimatie basis (2) (7)		100% maximaal € 250,- per jaar	100% maximaal € 500,- per jaar	100%	100%
Cursus reumatoïde artritis, artrose of de ziekte van Bechterew (2) (7)		100% maximaal € 250,- per jaar	100% maximaal € 500,- per jaar	100%	100%
Cursus "vrij van alcohol" (2) (7)		75% maximaal € 250,- per jaar	75% maximaal € 500,- per jaar	75%	75%
Cursus zwangerschap en zwangschapsyoga/ yoga (2) (7)		100% maximaal € 250,- per jaar	100% maximaal € 500,- per jaar	100%	100%
Lidmaatschap patiëntenvereniging					100%
Mindfulness training		100% maximaal € 100,- per jaar	100% maximaal € 100,- per jaar	100% maximaal € 100,- per jaar	100% maximaal € 100,- per jaar
Obesitasbehandeling (2)				100% maximaal € 500,- gedurende de looptijd van de verzekering bij bijzondere medische indicaties. Vergoeding na voltooiing van het programma. Er is vooraf toestemming van de verzekeraar nodig	100% maximaal € 1.000,- gedurende de looptijd van de verzekering bij bijzondere medische indicaties. Vergoeding na voltooiing van het programma. Er is vooraf toestemming van de verzekeraar nodig
Preventieve onderzoeken (2)		100% hart en bloedvaten- en cholesterolonderzoek door huisarts en Meditel	100% hart en bloedvaten- en cholesterolonderzoek door huisarts en Meditel	100% hart en bloedvaten- en cholesterolonderzoek 100% Preventief Medisch Onderzoek Basis inclusief long/ECG eenmaal per 24 maanden door Meditel	100% hart en bloedvaten- en cholesterolonderzoek 100% Preventief Medisch Onderzoek Basis inclusief long/ECG eenmaal per 12 maanden door Meditel
Preventieve vaccinaties (2)		100% griep, hepatitis-B en meningokokken	100% griep, hepatitis-B en meningokokken	100% griep, hepatitis-B en meningokokken	100% griep, hepatitis-B en meningokokken
Preventieve vaccinaties en medicatie buitenland (2)	100% maximaal € 100,- per jaar			100%	100%
Stoppen met roken		75% maximaal € 50,- eenmaal per 36 maanden Allen Carr cursus, ProStop laserbehandeling	75% maximaal € 100,- eenmaal per 36 maanden Allen Carr cursus, ProStop laserbehandeling	75% maximaal € 150,- eenmaal per 36 maanden Allen Carr cursus, ProStop laserbehandeling	75% maximaal € 200,- eenmaal per 36 maanden Allen Carr cursus, ProStop laserbehandeling

	Tandarts Jongeren (vanaf 18 tot 31 jaar)	Tandarts Basis	Tandarts Uitgebreid	Tandarts Optimaal
Reguliere behandelingen (8)	75% maximaal € 450,- per jaar	100% maximaal € 250,- per jaar	100% maximaal € 750,- per jaar	100% maximaal € 1.500,- per jaar
Specialistische behandelingen (kronen, bruggen, partiële protheses, endodontologie en parodontologie) (8)	75% maximaal € 450,- per jaar	75% maximaal € 250,- per jaar	75% maximaal € 750,- per jaar	75% maximaal € 1.500,- per jaar
Spoedeisende tandheelkundige hulp in het buitenland (8)	75% maximaal € 450,- per jaar	100% maximaal € 250,- per jaar	100% maximaal € 750,- per jaar	100% maximaal € 1.500,- per jaar



# AANVULLENDE VERZEKERINGEN INCLUSIEF TANDARTSKOSTEN

Dekkingen	Aanvulling TotaalZorg	Aanvulling TotaalZorg Extra
Acnebehandeling (1)	100% maximaal € 250,- per jaar	100% maximaal € 250,- per jaar
AED pads	100%	100%
Allergeenvrije en stofdichte hoezen (1) (2)		100%
Alternatieve geneeswijzen (exclusief geneesmiddelen) (4)	Maximaal € 200,- per jaar 100% voor acupunctuur, chiropractie, osteopathie en (ortho)manuele therapie 75% voor antroposofie, flebologie, fytotherapie, haptotherapie, homeopathie (klassiek), iriscopie, kindertherapie, moermantherapie, natuurgeneeswijzen, neuroltherapie, orthomoleculaire therapie, podo-orthesiologie, proctologie, reflexzonetherapie (voet) en shiatsu-therapie. Uitsluitend met name genoemde beroepsverenigingen komen voor vergoeding in aanmerking	Maximaal € 250,- per jaar 100% voor acupunctuur, chiropractie, osteopathie en (ortho)manuele therapie 75% voor antroposofie, flebologie, fytotherapie, haptotherapie, homeopathie (klassiek), iriscopie, kindertherapie, moermantherapie, natuurgeneeswijzen, neuroltherapie, orthomoleculaire therapie, podo-orthesiologie, proctologie, reflexzonetherapie (voet) en shiatsu-therapie. Uitsluitend met name genoemde beroepsverenigingen komen voor vergoeding in aanmerking
Anticonceptiva (de pil, spiraaltje en pessarium) voor verzekerden van 21 jaar en ouder (6)	100% maximaal € 125,- per jaar	100% maximaal € 150,- per jaar
Begeleiding nazorg bij kanker (1) (2)	100% maximaal € 250,- per jaar bij Herstel & Balans	100% maximaal € 250,- per jaar bij Herstel & Balans
Besnijden	100% bij een medische noodzaak	100% bij een medische noodzaak
Bevalling poliklinisch (zonder medische noodzaak)	100%	100%
Brillen of contactlenzen	Bril (inclusief montuur) tot € 50,- (één bril per 24 maanden). Of lenzen maximaal € 25,- (per jaar).	Bril (inclusief montuur) tot € 100,- (één bril per 24 maanden). Of lenzen maximaal € 50,- (per jaar).
Buitenland niet-spoedeisende zorg EU, EER en verdragsland	Maximaal eenmaal Nederlands tarief voor fysiotherapie, oefentherapie, orthodontie en second opinion. Er is vooraf toestemming van de verzekeraar nodig	Maximaal eenmaal Nederlands tarief voor eerstelijns psychologische zorg, ergotherapie, fysiotherapie, oefentherapie, orthodontie en second opinion. Er is vooraf toestemming van de verzekeraar nodig
Buitenland niet-spoedeisende zorg EU, EER en verdragsland mits woonachtig in het land waar de zorg wordt genoten	100% tot in de polisvoorwaarden genoemde maximale vergoedingen	100% tot in de polisvoorwaarden genoemde maximale vergoedingen
Buitenland spoedeisende zorg EU, EER, verdragsland	100%	100%
Buitenland spoedeisende zorg rest van de wereld	Maximaal tweemaal Nederlands tarief (inclusief vergoeding op de basisverzekering)	Maximaal tweemaal Nederlands tarief (inclusief vergoeding op de basisverzekering)
Buitenland spoedeisende zorg: medische hulpverlening, medisch advies, teletolk en sms-dienst door SOS International	Ja	Ja
Buitenland spoedeisende zorg: repatriëring	100% voor repatriëring naar een instelling in het woonland en maximaal € 10.000,- voor vervoer stoffelijk overschot	100% voor repatriëring naar een instelling in het woonland en maximaal € 10.000,- voor vervoer stoffelijk overschot
Buitenland spoedeisende zorg: SOS International (medische hulpverlening)	100%	100%
Buitenland spoedeisende tandheelkundige zorg	100% maximaal € 250,- per jaar	100% maximaal € 250,- per jaar
Camouflagetherapie (1) (2)	100% maximaal € 500,- per jaar	100% maximaal € 500,- per jaar
Dyslexiezorg (1) (2)		100%, maximaal € 500,- gedurende de looptijd van de verzekering
Eczeembehandeling (1)		100% maximaal € 500,- per jaar voor een lichtcabine thuis. Er is vooraf toestemming van de verzekeraar nodig
Epilatie gelaat (1) (2)	100%, maximaal € 250,- per jaar	100%, maximaal € 250,- per jaar
Ergotherapie		100%
Farmaceutische zorg: alternatieve geneesmiddelen (5) (6)	100% maximaal € 125,- per jaar. Uitsluitend vergoeding voor geneesmiddelen met de aantekening homeopatisch of antroposofisch in de G-standaard van Z-index	100% maximaal € 150,- per jaar. Uitsluitend vergoeding voor geneesmiddelen met de aantekening homeopatisch of antroposofisch in de G-standaard van Z-index

Dekkingen	Aanvulling TotaalZorg	Aanvulling TotaalZorg Extra
Farmaceutische zorg: overige geregistreerde geneesmiddelen (5) (6)	100% maximaal € 125,- per jaar Uitsluitend vergoeding voor geneesmiddelen zoals omschreven in de G-standaard van Z-index	100% maximaal € 150,- per jaar Uitsluitend vergoeding voor geneesmiddelen zoals omschreven in de G-standaard van Z-index
Farmaceutische zorg: vergoeding eigen bijdrage (6)	100%, maximaal € 125,- per jaar	100%, maximaal € 150,- per jaar
Fysiotherapie	10 behandelingen per jaar. Inclusief manueel therapie, oedeemtherapie, psychosomatische fysiotherapie, (psychosomatische) oefentherapie Mensendieck/Cesar en geriatrische fysiotherapie	14 behandelingen per jaar. Inclusief manueel therapie, oedeemtherapie, psychosomatische fysiotherapie, (psychosomatische) oefentherapie Mensendieck/Cesar en geriatrische fysiotherapie
GeboorteTENS (1)	100%	100%
GGZ: Eerstelijns psychologische zorg (1) (2)		100% maximaal € 200,- per jaar Vergoeding vanaf de 6e behandeling en vergoeding eigen bijdrage vanaf de 1e behandeling
Halskraag (1)		100%
Herstellingsoord voor somatische ziekten of een hospice		75% maximaal € 1.000,- per jaar in Nederland in aansluiting op een ziekenhuisopname
Hulpmiddelenzorg: boven maximum volgens het Reglement Hulpmiddelen (3)		Tot 18 jaar 100% Vanaf 18 jaar 100% maximaal € 250,- per jaar
Hulpmiddelenzorg: eigen bijdrage volgens het Reglement Hulpmiddelen (3)	100%	100%
Kinderopvang bij ziekenhuisopname ouders		€ 15,- per dag en maximaal 30 dagen voor kinderen tot 12 jaar
Kraampakket	Ja	Ja
Kraamzorg bij adoptie (2)	4 uur bij een kind jonger dan 6 maanden	4 uur bij een kind jonger dan 6 maanden
Kraamzorg: couveuse nazorg (1) (2)	100% maximaal 4 uur	100% maximaal 4 uur
Kraamzorg in een kraamhotel (9)	100% voor de eigen bijdrage tot maximaal € 125,- per jaar	100% voor de eigen bijdrage tot maximaal € 150,- per jaar
Kraamzorg in een ziekenhuis (zonder medische noodzaak) (9)	100% voor de eigen bijdrage tot maximaal € 125,- per jaar	100% voor de eigen bijdrage tot maximaal € 150,- per jaar
Kraamzorg thuis (9)	100% voor de eigen bijdrage tot maximaal € 125,- per jaar	100% voor de eigen bijdrage tot maximaal € 150,- per jaar
Kuurreizen (2)		100% maximaal € 500,- per jaar via Stichting Kuurreizen of Reisorganisatie Fontana. Bij de ziekte van Bechterew, reumatoïde artritis of artritis psoriatica. Er is vooraf toestemming van de verzekeraar nodig
Lactatiekundige zorg (2)		100% maximaal € 80,- per bevalling
Logeerhuis bij ziekenhuisopname	100% maximaal € 500,- per verzekerde per jaar	100%
Lymfedrainage (1) (2)		100%
Mantelzorg vervangend	7 dagen per jaar via Handen in Huis of via Logeerhuis Twente	14 dagen per jaar via Handen in Huis of via Logeerhuis Twente
Medisch specialistische zorg: plastisch chirurgische zorg (medische noodzaak)		100% maximaal € 500,- Flapoorcorrectie en medisch noodzakelijke plastische chirurgie, die niet onder de basisverzekering vergoed wordt. Er is vooraf toestemming van de verzekeraar nodig
Orthodontie	Tot 18 jaar 80% maximaal € 500,- Gedurende de looptijd van de verzekering. Wachttijd van een jaar bij afsluiten aanvullende verzekering of afkomstig van Aanvulling Budget	Tot 18 jaar 80% tot maximaal € 1000,- Gedurende de looptijd van de verzekering. Wachttijd van een jaar bij afsluiten aanvullende verzekering of afkomstig van Aanvulling Budget.
Orthoptie (2)	100%	100%
Overgangsconsulent (2)		100% maximaal € 500,- gedurende de looptijd van de verzekering.
Pedicure (2)	100% bij diabetes of reuma	100% bij diabetes of reuma
Plakstrips voor mammaprothese	100%	100%
Plaswekker (1)	100% voor aanschaf of maximaal 3 maanden huur	100% voor aanschaf of maximaal 3 maanden huur

Dekkingen	Aanvulling TotaalZorg	Aanvulling TotaalZorg Extra
Podotherapie/ podologie (2)	75% door podotherapeut of podoloog	75% door podotherapeut of podoloog
Refertilisatie (2)		100%
Reiskosten ziekenbezoek	€ 0,30 per km Reis van een verzekerde aan een verzekerd gezinslid, minimaal 2 aaneengesloten weken in een ziekenhuis in Nederland, vergoeding vanaf de 15 <sup>e</sup> opnamedag	€ 0,30 per km Reis van een verzekerde aan een verzekerd gezinslid, minimaal 2 aaneengesloten weken in een ziekenhuis in Nederland, vergoeding vanaf de 15 <sup>e</sup> opnamedag
Second opinion	100%	100%
Sterilisatie (2)		100%
Steunzolen of therapeutische zolen (1)	100% één paar per jaar tot maximaal € 55,-	100% één paar per jaar tot maximaal € 75,-
Stottertherapie (2)		100% maximaal € 500,- per jaar
Tandheelkundige zorg tot 18 jaar	100% voor behandelingen die niet volgens de basisverzekering vergoed worden	100% voor behandelingen die niet volgens de basisverzekering vergoed worden
Tandartskosten: reguliere behandelingen vanaf 18 jaar (8)	100% maximaal € 100,- per jaar	100% maximaal € 200,- per jaar
Tandartskosten: specialistische behandelingen (kronen, bruggen, partiële protheses, endodontologie en paradontologie) vanaf 18 jaar (8)	75% maximaal € 100,- per jaar	75% maximaal € 200,- per jaar
Therapeutisch kamp voor kinderen in Nederland (1) (2)	100% eenmaal per 12 maanden	100% eenmaal per 12 maanden
Wildcard	100 % maximaal € 250,- éénmaal per jaar	100 % maximaal € 250,- éénmaal per jaar
Wondverzorging		100% maximaal € 50,- per jaar
Zittend ziekenvervoer (1)		100% gecontracteerde taxi of € 0,70 per km niet-gecontracteerde taxi of € 0,30 per km eigen vervoer voor zorg die voor vergoeding in aanmerking komt op de basisverzekering of volgens het artikel met betrekking tot eerstelijns psychologische zorg, ergotherapie, fysiotherapie, Herstel & Balans en herstellings-oord van deze aanvullende verzekering. Er is vooraf toestemming van de verzekeraar nodig
Zittend ziekenvervoer vergoeding eigen bijdrage		100%

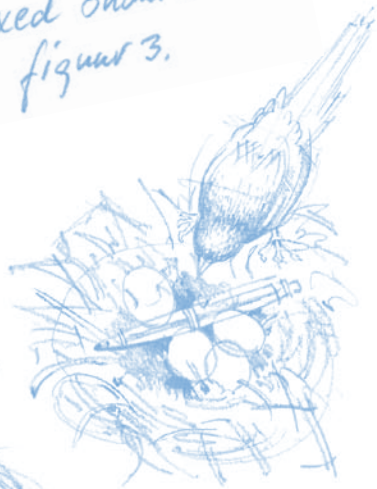
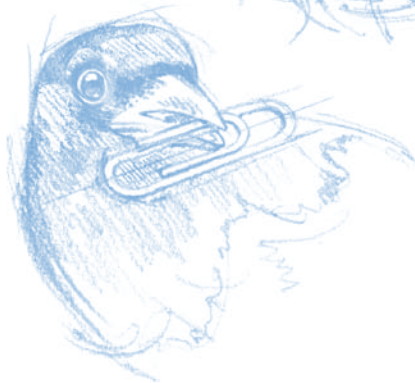
Preventie Dekkingen	Aanvulling TotaalZorg	Aanvulling TotaalZorg Extra
Beweegprogramma's (1) (2)	100% maximaal € 100,- per jaar bij bijzondere medische indicaties	100% maximaal € 200,- per jaar bij bijzondere medische indicaties
Blessureconsult en sportmedisch onderzoek (2)		100% voor blessureconsulten en 100% eenmaal per 24 maanden voor sport medisch onderzoek bij Sport Medisch Adviescentrum of Sport Medische Instelling, lid van de Federatie Sport Medische Instellingen
Cursus babymassage (2) (7)	100% maximaal € 500,- per jaar	100%
Cursus diabetes type 2 patiënten (2) (7)	100% maximaal € 500,- per jaar	100%
Cursus eerste hulp bij kindergevallen (2) (7)	100% maximaal € 500,- per jaar	100%
Cursus EHBO (2) (7)	100% maximaal € 500,- per jaar	100%
Cursus hartproblemen (2) (7)	100% maximaal € 500,- per jaar	100%
Cursus lymfoedeem (2) (7)	100% maximaal € 500,- per jaar	100%
Cursus overig (2) (7)	100% maximaal € 500,- per jaar	100%
Cursus reanimatie basis (2) (7)	100% maximaal € 500,- per jaar	100%
Cursus reumatoïde artritis, artrose of de ziekte van Bechterew (2) (7)	100% maximaal € 500,- per jaar	100%
Cursus "vrij van alcohol" (2) (7)	75% maximaal € 500,- per jaar	75%
Cursus zwangerschap en zwangerschapsgym/ yoga (2) (7)	100% maximaal € 500,- per jaar	100%
Mindfulness training	100% maximaal € 100,- per jaar	100% maximaal € 100,- per jaar
Obesitasbehandeling (2)		100% maximaal € 500,- gedurende de looptijd van de verzekering bij bijzondere medische indicaties. Vergoeding na voltooiing van het programma. Er is vooraf toestemming van de verzekeraar nodig
Preventieve onderzoeken (2)	100% hart en bloedvaten- en cholesterol-onderzoek door huisarts en Meditel	100% hart en bloedvaten- en cholesterol-onderzoek 100% Preventief Medisch Onderzoek Basis inclusief long/ECG eenmaal per 24 maanden door Meditel
Preventieve vaccinaties (2)	100% griep, hepatitis-B en meningokokken	100% griep, hepatitis-B en meningokokken
Preventieve vaccinaties en medicatie buitenland (2)		100%
Stoppen met roken	75% maximaal € 100,- eenmaal per 36 maanden Allen Carr cursus, ProStop laserbehandeling	75% maximaal € 150,- eenmaal per 36 maanden Allen Carr cursus, ProStop laserbehandeling

- (1) = Voor deze vergoeding is een verwijzing noodzakelijk. Meer informatie vindt u in de polisvoorwaarden.
- (2) = Voor deze vergoeding geldt een bepaalde behandelaar. Meer informatie vindt u in de polisvoorwaarden.
- (3) = Onze polisvoorwaarden, Reglement Farmaceutische Zorg, Reglement Hulpmiddelen, lijst met de maximale vergoeding per geregistreerd geneesmiddel en Bijlage I van het Besluit Zorgverzekering vindt u op [www.amersfoortse.nl](http://www.amersfoortse.nl).
- (4) = De beroepsverenigingen die voor vergoeding in aanmerking komen vindt u in de polisvoorwaarden.
- (5) = Meer informatie over geregistreerde medicijnen kunt u vinden op [www.medicijnkosten.nl](http://www.medicijnkosten.nl), [www.amersfoortse.nl](http://www.amersfoortse.nl) of u kunt contact opnemen met de afdeling claimbehandeling (033) 464 28 84.
- (6) = Dit maximum geldt voor alle farmaceutische zorg (waaronder anticonceptie) tezamen per jaar.
- (7) = Dit maximum geldt voor al deze cursussen tezamen per jaar.
- (8) = Dit maximum geldt voor alle tandheelkundige behandelingen tezamen per jaar.
- (9) = Dit maximum geldt voor alle eigen bijdragen van kraamzorg tezamen per jaar.



Relaxed ondernemen  
figuur 3.

Pica Pica



**De Amersfoortse Verzekeringen**  
Stadsring 15  
Postbus 42  
3800 AA Amersfoort

T (033) 464 29 11  
E [info@amersfoortse.nl](mailto:info@amersfoortse.nl)  
I [www.amersfoortse.nl](http://www.amersfoortse.nl)